

**Erweiterung Bebauungsplan Nr. 14-20-06/1
Gewerbegebiet B 95 – 3. BA**

**Entwicklung eines Gewerbe- und Mischgebiets
Entwurf**

**Teil A:
Plan**

Inhaltsverzeichnis

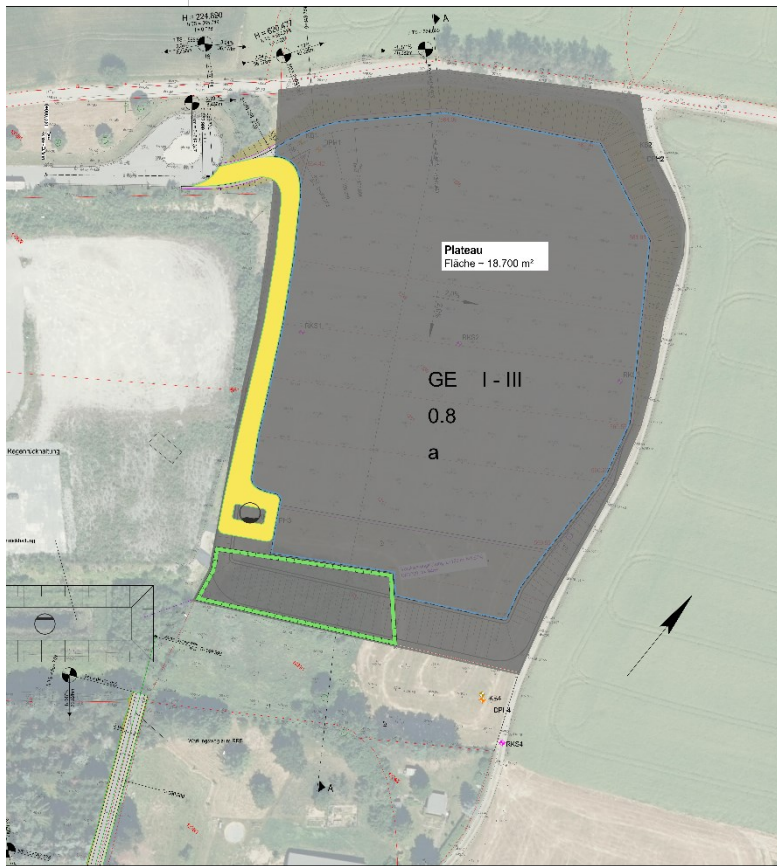
1. Plan

1.1 Planzeichnung 1:1000

1.2 Zeichenerklärung


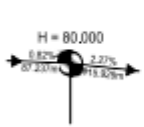



1.3 Grundlage

1 Plan
1.1 Planzeichnung



Kartenzeichen

-  Weg
-  Zufahrt / Gewerbefläche
-  Bankett
-  Grünfläche
-  Dammböschung
-  Einschnittböschung
- 561,50 Höhe OK Gewerbegebietsfläche
-  Versickerungsanlage
-  Kernbohrung KB / DKB
-  Handschurf HS / Schurf

-  Baumfällungen
-  Neigungsbrechpunkt mit Angabe von Ausrundungshalbmesser, Längsneigung und Abstand zum nächsten Neigungsbrechpunkt
-  Gradientenhochpunkt / Gradiententiefpunkt
-  Rammkernsondierung RKS
-  Rammsondierung DPM / DPH

1.2 Plangrundlage

Als Plangrundlage dient ein Auszug aus dem Vorentwurf der Erschließungsplanung des Ingenieurbüros Lehmann und Partner Burkhardtsdorf vom 06.06.2023

1.3 Zeichenerklärung

sonstige Planzeichen
(§ 9 Abs. 7 BauGB)



Bauweise
(§ 9 Abs. 1 Nr. 2 BauGB; §§ 22 und 23 BauNVO)



Art der baulichen Nutzung
(§ 5 Abs. 2 Nr. 1, § 9 Abs. 1 Nr. 1 BauGB; § 4 BauNVO)



a abweichende Bauweise

o offene Bauweise

Verkehrsflächen
(§ 9 Abs. 1 nr. 11 und Abs. 6 BauGB)



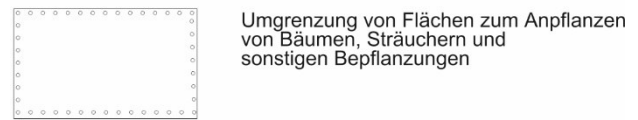
Maß der baulichen Nutzung
(§ 5 Abs. 2 Nr. 1, § 9 Abs. 1 Nr. 1 BauGB; § 16 BauNVO)

0,8 Geschossflächenzahl
Höchstmaß

0,4 Grundflächenzahl

I-II Zahl der Vollgeschosse

Maßnahmen zum Schutz, zur Pflege und zur Entwicklung von Natur und Landschaft
(§ 9 Abs. 1 nr. 25 a und Abs. 6 BauGB)



Flächen für Versorgungsanlagen, für die Abfallentsorgung und Abwasserbeseitigung sowie für Ablagerungen; Anlagen, Einrichtungen und sonstige Maßnahmen, die dem Klimawandel entgegenwirken
(§ 5 Absatz 2 Nummer 2 Buchstabe b, Nummer 4 und Absatz 4, § 9 Absatz 1 Nummer 12, 14 und Absatz 6 BauGB)

